

BILAN CARBONE®

De la journée du 1 avril 2010

2 objectifs complémentaires

1. ESTIMER LES EMISSIONS DE GAZ A EFFET DE SERRE

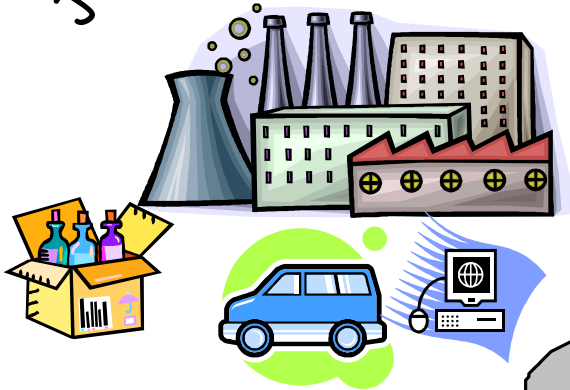
→ lutter contre le changement climatique

2. EVALUER L'IMPORTANCE DE LA DEPENDANCE AUX ENERGIES FOSSILES

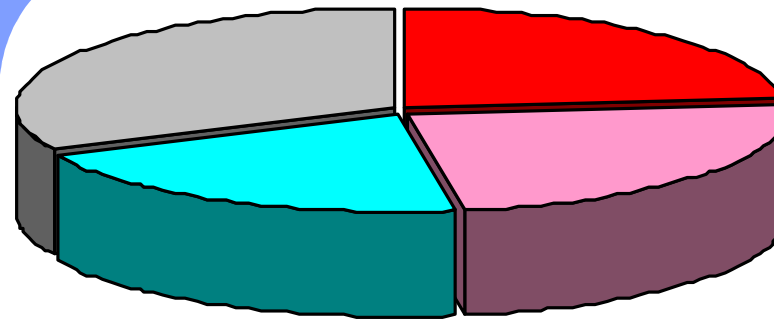
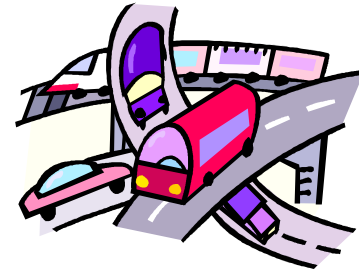
→ anticiper les impacts économiques et sociaux de la raréfaction des énergies fossiles

Quand émettons-nous des GES ?

Je consomme donc j'émet



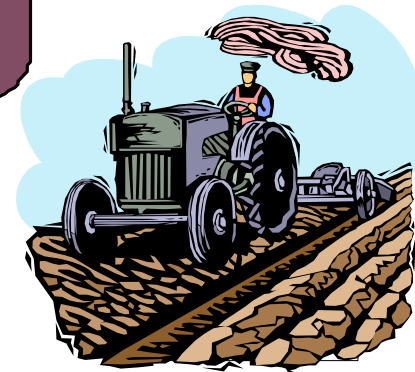
Je me déplace donc j'émet



Emissions brutes françaises



Je me chauffe donc j'émet
Je me climatise donc j'émet



Je mange donc j'émet

Les postes concernés

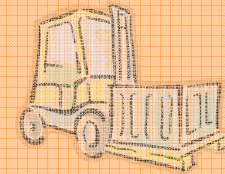
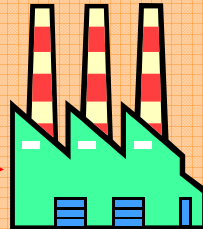
Matériaux entrants
fabrication initiale



Transport
fret entrant

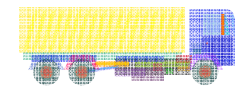


Energie & Procédés
transformation

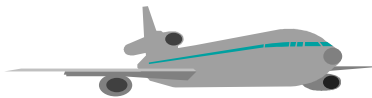


Transport
fret interne

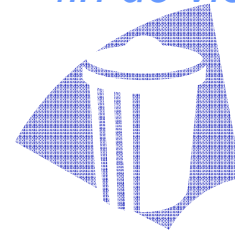
Transport
fret sortant



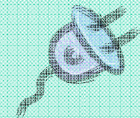
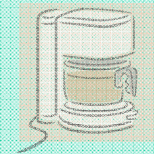
Déplacements
personnes



Déchets
fin de vie



Produits finis
utilisation



Immobilisations

=> usages directs de l'énergie (chauffage, éclairage, alimentation électrique des installations)

=> fuites et émanations des procédés (climatisation)

=> fabrication des intrants (documents de communication, repas)

=> fabrication des emballages des produits

=> transports : marchandises (fret restaurant) et personnes (déplacements)

=> fin de vie des déchets directs

=> fin de vie des emballages des produits

=> émanations des eaux usées

=> prise en compte des immobilisations

=> utilisation des produits ou services vendus

=> fin de vie des produits ou services vendus

Principales données nécessaires :



- => **consommation de gaz, fuel, électricité, ... etc.**
- => recharge des climatiseurs
- => **quantité et type de fournitures : papier, enveloppes, ... etc.**
- => **prestations externes tertiaires**
- => **distances d'approvisionnement pour achats**
- => **déplacements**
- => tonnage poubelle
- => matériel acheté et tonnage : voiture, informatique, mobilier, bâtiment, ... etc.
- => émissions des produits ou services vendus sur leur durée de vie

- Caractéristiques de la collecte des données pour :
 - Un événement :
 - Durée inférieure à 1 an
 - **Prédominance poste déplacements des visiteurs**
 - Proratisation certains postes (amortissements, gaz frigorigènes, ... etc.)
 - Un site de restauration :
 - Principale difficulté = les intrants
 - Problème de l'origine et du circuit de livraison

Exemple de répartition des émissions pour une administration (la DGEMP)

